

入場無料

姫路・播磨地域を
代表する企業が一堂に出展

企業・大学・学生 マッチング in HIMEJI 2023

11/17 金
11:30~16:30

兵庫県立大学
姫路工学キャンパス体育館

学生さん 来て! 見て! 知って!

オンリーワンのものづくり力を持つ地元企業と運命の出会いがあるかも!?
アンケートに答えた来場者に「たい焼き」を無料で提供します!



チラシデータを以下のページに掲載しています!
<https://www.u-hyogo.ac.jp/research/event/2023/20231117/index.html>



企業相談 コーナー

中小企業・小規模事業者の経営者のみなさまが抱える経営課題などのお悩みについて、豊富な知識と経験を持つ専門スタッフへ相談できるコーナーを設けます。

グッド ブース賞 の決定

企業出展の中から、来場者による投票と審査員による審査結果の総合評価によって、優秀な展示ブースを決定

金属新素材研究センターのオープンラボ開催!! (13:00~16:30)

出展団体

※ 令和5年10月5日現在

※ 当日の配置とは異なる場合があります。

金属製品・加工

- 株式会社井上鉄工所
- 伊福精密株式会社
- 虹技株式会社
- 株式会社佐野鉄工所
- 但馬ティエスケイ株式会社
- 福伸電機株式会社

化学・合成樹脂・計測・印刷

- 浅田化学工業株式会社
- 株式会社エフアンドエイノンウープズ
- 大阪印刷インキ製造株式会社
- 新川電機株式会社
- 株式会社ダイセル
- 大和美術印刷株式会社
- 龍野コルク工業株式会社

産業機械・電気機械・器具

- アユミ工業株式会社
- イーグル産業株式会社
- ウシオ電機株式会社

- 神田工業株式会社
- ケニックス株式会社
- 有限会社シー・アール・エス
- 株式会社タクミナ
- 株式会社帝国電機製作所
- 株式会社デービー精工
- 東芝エレベータ株式会社 姫路工場
- 西村製作株式会社
- 株式会社フジソレノイド
- 有限会社マルブン

生活関連・食品・情報通信・サービス

- 株式会社A-ZIP 姫路営業所
- 株式会社ZAPPA
- 株式会社澤田棉行
- 株式会社新宮運送
- 東京コンピュータサービス株式会社 姫路支店
- 西日本衛材株式会社
- 日章興産株式会社
- パーソルテンプスタッフ株式会社
- 姫路信用金庫

株式会社兵庫確認検査機構

- ロバスト・ジャパン株式会社

ものづくりカPR

- 株式会社Wave Technology
- MHIパワーエンジニアリング株式会社
- サントクコンピュータサービス株式会社
- 常盤電機株式会社

公的機関

- 大阪中小企業投資育成株式会社
- 公益社団法人姫路観光コンベンションビューロー
- 公益社団法人ひょうご科学技術協会
- INPIT兵庫県知財総合支援窓口 (NIRO)
- 中小企業庁 兵庫県よろず支援拠点

大学

- 独立行政法人国立高等専門学校機構 明石工業高等専門学校
- 姫路獨協大学
- 兵庫県立大学

出展団体

(宍粟市人財カフル活用プラットフォーム推進会議)

- 株式会社一宮電機
- 上林建設株式会社
- 株式会社オーエスエム
- 株式会社オサキ
- 衣笠木材株式会社
- 宍粟市人財カフル活用プラットフォーム推進会議
- 西兵庫信用金庫
- 株式会社日本アレフ 兵庫工場
- ハチ食品株式会社
- 八幡建設株式会社
- 株式会社山弘

※ はりま産学交流会(創造例会)を同時に開催します。

[主催] 姫路地域産学官連携事業実行委員会(姫路商工会議所、兵庫県立大学産学連携・研究推進機構、姫路市、兵庫県中播磨県民センター)
 [後援] 近畿経済産業局、姫路経営者協会、はりま産学交流会、(公社)兵庫工業会、姫路信用金庫、姫路獨協大学、姫路大学、姫路日ノ本短期大学、姫路ケーブルテレビ(株)、
 (独)国立高等専門学校機構明石工業高等専門学校、ハローワーク姫路、(公財)ひょうご科学技術協会、姫路ものづくり支援センター、兵庫県立ものづくり大学校、宍粟市人財カフル活用プラットフォーム推進会議
 [連携] 相生市、加古川市、赤穂市、高砂市、加西市、宍粟市、たつの市、市川町、福崎町、神河町、太子町、上郡町、佐用町

[お問い合わせ] 姫路地域産学官連携事業実行委員会

事務局(兵庫県立大学産学連携・研究推進機構)
TEL.079-283-4560

会場アクセス

【会場】
兵庫県立大学姫路工学キャンパス体育館
(姫路市書写2167番地)

<神姫バス>

□姫路駅北バスターミナル18番のりば(41、42、43、45系統)
 県立大工学部、書写西住宅、緑台、バースタウン、山崎、荒木、古瀬畑 各方面行き(所要時間約25分)

□姫路駅北バスターミナル13番のりば
 県立大工学部行直通バス(所要時間約20分)

各路線「県立大工学部」下車

※姫路工学キャンパス内の駐車場は数に限りがありますので、公共交通機関をご利用ください。



予約不要!

金属新素材研究センターを見学するオープンラボ開催!!

(13:00~16:30)

姫路工学キャンパス



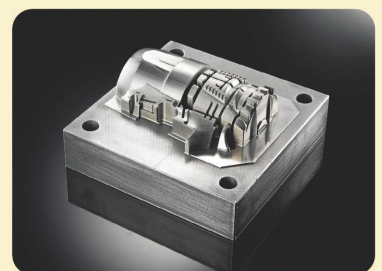
- | | |
|-----------------------------|--------------|
| ① A棟(管理・講義棟) | ⑮ 学生サークル会館 |
| ② B棟(電気電子情報工学科、共同利用機器センター) | ⑯ 部室棟 |
| ③ C棟(機械・材料工学科、応用化学工学科、理工共通) | ⑰ 和弓射場 |
| ④ 学術情報館 | ⑱ プール |
| ⑤ 5号館(共通教育) | ⑲ 洋弓場 |
| ⑥ 6号館(電気電子情報工学科、機械・材料工学科) | ⑳ 駐車場 |
| ⑦ 7号館(共通・情報教育) | ㉑ 駐輪場 |
| ⑧ 工作センター | ㉒ 駐輪場 |
| ⑨ 金属新素材研究センター | ㉓ 県立大工学部前バス停 |
| ⑩ 体育館 | ㉔ 西坂バス停 |
| ⑪ 学生会館 | ㉕ 1号館(解体予定) |
| ⑫ 書写記念会館 | ㉖ 3号館(解体予定) |
| ⑬ 設備棟 | ㉗ 4号館(解体予定) |
| ⑭ インキュベーションセンター | ㉘ 実験棟(解体予定) |
| | ㉙ 実験棟(解体予定) |



金属新素材研究センター 外観



レーザービーム型金属用3Dプリンタ



造形例:電動ドライバ(ヘッド部)

新素材の研究・開発を行う拠点として設立された、兵庫県立大学姫路工学キャンパス内の「金属新素材研究センター」を開放します。

近年、金属加工業界や製造業界で注目されている金属3Dプリンタを直接見学できるチャンスです。当日は担当者との質疑応答も可能です。是非ご参加ください。

