

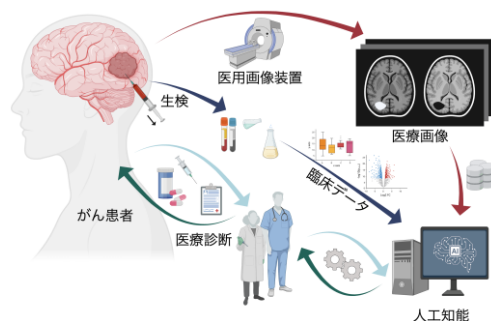


**キーワード** 医療画像、人工知能、データ分析、がん診断

**研究概要**

医療診断は通常、医療画像データに基づいて行われます。しかし、高齢化社会や医療マンパワーの限界により、医師の負担軽減にはAIの活用が求められています。私たちは、臨床データと医療画像を統合して迅速かつ信頼性の高い診断を実現できるAI手法を開発します。

データ分析とマルチモダリティ融合技術により、データ統計をより深く理解し、重要なパターンを抽出できます。医師や患者からの確認やフィードバックは、実際の臨床で使用できるAIモデルの改善につながります。



**アピールポイント**

AI技術の大幅な進歩と科学技術計算設備の改善により、病院におけるAIベースの診断を効率的に利用できるようになります。医療サービスの向上と手頃な価格の臨床処置は、社会well-beingに貢献します。

**応用分野**

主な用途は癌の診断ですが、研究領域は、手術計画、放射線療法、画像誘導による最小侵襲処置などの医用画像処理を含むいくつかの臨床処置に拡張することができます。